

The Duke of Edinburgh's International Award (Duke Award)

„Diese Reise verändert die Seele eines Teenagers“ (Prof. Dr. Barbara Ischinger, Direktorin der OECD-Direktion für Bildungswesen und Kompetenzen von 2006 – 2014)

„Dieses Programm stärkt nicht nur die teilnehmenden Jugendlichen, sondern die gesamte Schulgemeinschaft“ (Mda Dr. Maja Lasić, bildungspolitische Sprecherin und Mitglied der SPD Fraktion im Abgeordnetenhaus von Berlin – Schirmherrin des Projekts Starke Teens in Berlin-Mitte)

The Duke of Edinburgh's International Award:

Der Duke of Edinburgh's International Award ist das weltweit führende Jugendprogramm für die Persönlichkeitsentwicklung und Potentialentfaltung junger Menschen. Es motiviert Jugendliche, sich außerhalb des akademischen Curriculums individuellen Herausforderungen zu stellen, begleitet sie auf ihrem Weg und erkennt ihre Leistungen durch eine international renommierte Auszeichnung an.

Am Programm kann man im Alter zwischen 14 und 24 Jahren teilnehmen. Die Stufen Bronze, Silber und Gold verlangen dabei in den Programmteilen



Dienst



Talent



Fitness



Expedition



Goldprojekt

zunehmend mehr Zeit, Einsatz und Eigenverantwortung. Die Teilnehmer wählen Aktivitäten, setzen sich persönliche Ziele und fordern sich selbst heraus, um diese zu erreichen, ganz nach dem Motto: Du kannst mehr, als du glaubst! Dieser Prozess der Zielsetzung, Umsetzung und Reflexion wird von einem Award Leader als Mentor*in je nach Programmstufe über einen Zeitraum von 6 – 18 Monaten begleitet.

Schulen in herausfordernden Einzugsgebieten werden von unserem Verein in besonderem Maße unterstützt (Starke Teens Initiativen).

Chancen für Schüler und Schülerinnen

- Erfolgserlebnisse und Selbstwirksamkeitserfahrungen
- Anerkennung und Wertschätzung der Persönlichkeit im Schulalltag
- Selbstbewusstsein, Selbstvertrauen und Resilienz
- Stärkung demokratischer Handlungskompetenz & sozialer Kompetenzen
- Selbstständigkeit
- Übernahme von gesellschaftlicher Verantwortung und Engagement
- Verbesserte Selbstwahrnehmung und Bewusstsein von Stärken und Schwächen
- Neue und/oder vertiefte Talente und Fähigkeiten
- Sinnvolle Zeitplanung und -nutzung
- Fähigkeit, von anderen zu lernen und andere zu lehren
- neue Freundschaften und Beziehungen
- Fähigkeit, zu leiten und in einem Team zu arbeiten
- Freude an Herausforderungen
- Stärkung von Unternehmungs- und Abenteuergeist, Freude an Naturerfahrungen
- Erhalt einer international renommierten Auszeichnung

Chancen für Schulen

- Strukturierung, Stärkung und Erweiterung des bestehenden extra-curricularen Portfolios (Schulentwicklung)
- Schaffung einer Anerkennungskultur
- Förderung eines identitätsstiftenden Schullebens, insbesondere auch durch den Programmteil Expeditionen („Projekt Herausforderung“)
- Förderung von Schlüsselkompetenzen des 21. Jahrhunderts
- Ermöglichen von Leistung und Erfolg außerhalb des Unterrichts
- Vernetzung von Schule und Gemeinde („Lernen durch Engagement“)
- Teil eines renommierten internationalen Netzwerkes

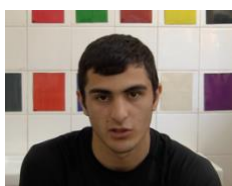
Wirkungslogik/Theory of change des Duke Awards

- Input – die eingesetzten Mittel, um das Programm anzubieten und umzusetzen
- Output – Aktivitäten, die infolge des Mitteleinsatzes von Teilnehmenden durchgeführt werden
- Outcome – Wirkungen auf der Ebene der Teilnehmenden
- Impact – Wirkungen auf gesellschaftlicher Ebene

INPUT	OUTPUT	OUTCOMES	IMPACT
The costs involved in delivering the Award (to the National Award Operator, Award Unit, participant, volunteer, supporter etc.)	Participants undertake regular activities in four main sections: Physical Recreation, Voluntary Service, Skills and Adventurous Journey (and Gold Residential Project)	Participants develop social and emotional capabilities such as: <ul style="list-style-type: none"> • Confidence • Managing feelings • Communication • Problem solving • Resilience and determination • Creativity and adaptability 	This leads to longer terms impacts, such as: <ul style="list-style-type: none"> • Improved employability and earning potential • Improved physical health and fitness • improved mental health and emotional wellbeing • Increased engagement with charitable and community causes • improved environmental impact • increased social cohesion • Reduced offending

Stimmen von SchülerInnen:

„Ich hoffe, dass alle Schüler dieses Programm machen können“ (Hassan, 17 J.); „Ich hätte nie gedacht, dass ich sowas schaffe“ (Adam, 17 Jahre); „Mit unseren Ideen haben wir die Schule zum Lächeln gebracht“ (Ismet, 16 J.); „Ich würde nie sowas machen sonst“ (Ibo, 16 J.); „Ich freue mich, dass wir uns jetzt an unserer Schule für etwas einsetzen können, auch wenn wir nicht in der SV sind“ (B., 15 J.); „Es war richtig schwer, aber ich würde es sofort wieder machen“ (Tugba, 15 J.); „... es war schön, weil wir als Gruppe zusammengearbeitet haben“ (Jérôme, 15 J.); „Es war gut, weil jeder für etwas verantwortlich war“ (Marie, 15 J.)



„Das hat mir Spaß gemacht. Das will ich nochmal machen, und mehrmals, viel also. Was mir am meisten Spaß gemacht hat? Unter freiem Himmel zu schlafen und zusammen zu kochen und zu essen.“ Kamal, 17 Jahre (Bronze: Dienst: Schulfest-AG/Boxen mit Kindern, Talent: Segelkunde, Fitness: Boxen, Expeditionen: Österreich, Uckermark und Norwegen; Silber: Dienst: Schülermentor beim DRK, Talent: Segelschein, Fitness: Radfahren, Expeditionen: Mecklenburgische Seenplatte)

Stimmen von Lehrkräften:

„Das Programm hat nicht nur meine Schüler*innen bestärkt, sondern auch mich als Lehrer“ (André Barth, Lehrer an der Ernst-Schering-Schule, Berlin)

„Jetzt weiß ich wieder, warum ich Lehrer geworden bin.“ (Ronald Fischer, Schulleiter der Schule am Schillerpark, Berlin)

Andere Stimmen:

„Wer den Silber- oder Gold-Award des Duke Award erreicht hat, zeigt Zielstrebigkeit und Engagement - gute Voraussetzungen für eine erfolgreiche Bewerbung beim Studienförderwerk Klaus Murmann der Stiftung der Deutschen Wirtschaft!“ (Nandita Wegehaupt, Leitung Strategische Kooperationen der Stiftung der Deutschen Wirtschaft (sdw) gGmbH)

„Wenn einige der tausend Bewerbungen auf die wenigen Ausbildungsplätze, die wir an der FU Berlin jedes Jahr anbieten, eine Auszeichnung wie den Duke of Edinburgh's Award oder andere Nachweise enthalten, die Teamfähigkeit, Durchhaltevermögen und außerschulisches Engagement bestätigen, heben sich diese Bewerbungen von der Vielzahl an Bewerbungen bereits ab, so dass die Wahrscheinlichkeit einer Einladung zu einem Vorstellungsgespräch enorm begünstigt wird.“ (Gilda Langkau, Freie Universität Berlin)

Finanzierung:	Three Funds Grant International Award Foundation IAF, UK Macquarie Group Foundation, London, UK Jugend- und Familienstiftung des Landes Berlin Bürgerstiftung Berlin/Marianne Esser Fonds Private Förder*innen
Kooperationspartner:	Bürgerstiftung Berlin
Unterstützt von:	Dr. Maja Lasić, bildungspolitische Sprecherin der SPD-Fraktion Teach First Deutschland gGmbH
Empfohlen vom:	Bundesministerium für Bildung, Jugend und Sport Brandenburg
Referenzen Starke Teens Berlin:	Dr. Friederike Beyer, Schulleiterin der Ernst-Schering-Schule Ronald Fischer, Schulleiter der Schule am Schillerpark Paul Curtis, Lehrer an der Nelson-Mandela-Schule Daniela Henschel, Lehrerin am Gymnasium am Europasportpark Grit Gottschalk, Referentin im Bereich Unterrichtsentwicklung im Verbund 4 und Fachbereichsleiterin Mathematik
Gemeinnütziger Trägerverein:	The Duke of Edinburgh's International Award – Germany e.V.
Beirat:	Marianne Esser Prof. Dr. Barbara Ischinger, Managing Director a.i. der Fulbright Kommission Alexander Graf Lambsdorff, MdB Hilko Schomerus, Managing Director Macquarie - MIRA

Geschäftsführender Vorstand und Ansprechpartnerin:

Vanessa Masing, Branitzer Platz 2, 14050 Berlin, 0172/3046400, 030/30834661
vanessa.masing@duke-award.de; weitere Infos zum Programm: <https://duke-award.de>

Sie können helfen!

Die Teilnahme am Duke of Edinburgh's Award rüstet junge Menschen für ein erfülltes und selbstbestimmtes Leben aus. Um allen jungen Menschen in Deutschland eine Teilnahme zu ermöglichen und insbesondere auch diejenigen zu erreichen, die unter besonders herausfordernden Startbedingungen aufwachsen, häufig mit wenig Aussicht auf Anschluss und Teilhabe, benötigen wir Ihre Unterstützung.

So können Sie spenden:

Art	Verwendung	Wie spenden?
„Einfach spenden“	<ul style="list-style-type: none"> • Unterstützung bei der Gewinnung neuer Schulen als Programmanbieter in sozio-ökonomisch herausfordernden Lagen • Ausbildung von Lehrkräften • Unterstützung im Programmteil Expedition nach Bedarf 	<ul style="list-style-type: none"> • Über diesen Link <p>Die entsprechende Spendenseite finden Sie auch auf unserer Homepage www.duke-award.de unter „Uns unterstützen – Sofort spenden“.</p> <p>Spendenbescheinigung wird von Betterplace ausgestellt.</p>
„Expeditionsausrüstung“ 330 Euro einmalig	<ul style="list-style-type: none"> • Ausstattung einer Schule in sozio-ökonomisch herausfordernder Lage mit der notwendigen Expeditionsausrüstung für eine(n) SchülerIn; diese wird i.d.R. an umliegenden Schulen in herausfordernden Lagen ausgeliehen 	<ul style="list-style-type: none"> • Über oben aufgeführten Link oder direkt an unseren Verein; als Verwendungszweck bitte „Expeditionsausrüstung“ angeben: <p>The Duke of Edinburgh Int. Award IBAN: DE28 1005 0000 0190 9303 73 BIC: BELADEBEXX Berliner Sparkasse</p> <p>Spendenbescheinigung wird von Betterplace oder unserem Verein ausgestellt.</p>
„Neue Schule“ 2.000 Euro einmalig	<ul style="list-style-type: none"> • Gewinnung einer neuen Schule als Programmanbieter in einer sozio-ökonomisch herausfordernden Lage (ggfs. in einem Wunschort) • Ausbildung ihrer Lehrkräfte • Unterstützung im Programmteil Expedition nach Bedarf 	<ul style="list-style-type: none"> • Über oben aufgeführten Link oder direkt an unseren Verein; als Verwendungszweck bitte „Neue Schule (ggfs. Wunschort)“ angeben: <p>The Duke of Edinburgh Int. Award IBAN: DE28 1005 0000 0190 9303 73 BIC: BELADEBEXX Berliner Sparkasse</p> <p>Spendenbescheinigung wird von Betterplace oder unserem Verein ausgestellt.</p>

Wir veröffentlichen die Namen von Förderern auf unserer Webseite und im Wirkungsbericht:

- Spenden von 200 bis 999 Euro: Bronze-Förderer
- Spenden von 1.000 bis 9.999 Euro: Silber-Förderer
- Spenden über 10.000 Euro: Gold-Förderer

Sollten Sie mit einer Veröffentlichung nicht einverstanden sein, bitten wir um eine kurze Benachrichtigung: vanessa.masing@duke-award.de. Wir danken allen Fördernden von Herzen. Im Frühjahr des nachfolgenden Jahres einer Spende erhalten Sie unseren Wirkungsbericht per E-mail zugesandt. Für Rückfragen stehen wir Ihnen jederzeit sehr gerne zur Verfügung.